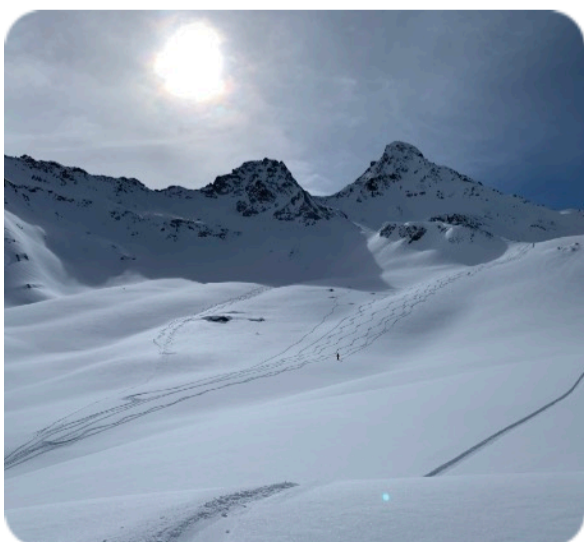
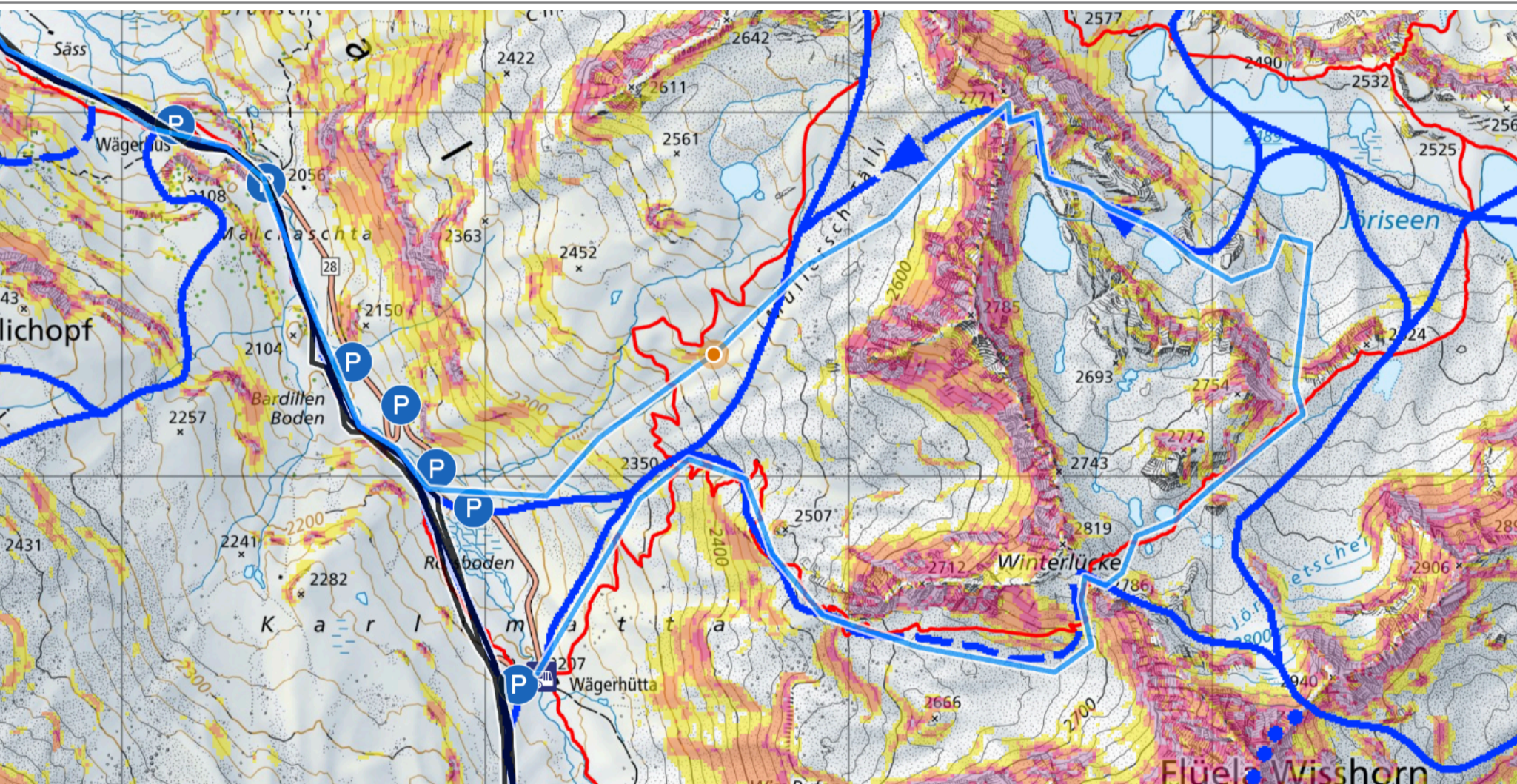


Wäschchuchi-Rundtour

Splitboard- Skitour | Davoser Alpen | Auf und Ab: 840m | Flüela Wisshorn 3085 m

Im Sommer steht das Flüela Wisshorn im Schatten des beliebten Nachbarn Flüela Schwarzhorn. Im Winter dagegen lockt die alpine Skitour auf das Wisshorn ebenso viele Tourengänger an.

Das Flüela Wisshorn ist nach dem Flüela Schwarzhorn der zweithöchste Berg an der Flüela Passstrasse. Im Gegensatz zum Schwarzhorn ist das Flüela Wisshorn jedoch Sommers wie Winters eine alpine Unternehmung (Wanderung T5, Skitour ZS-) und setzt entsprechende Erfahrung voraus. Das Wisshorn wird oft im Rahmen der sogenannten Wäschchuchi-Rundtour bestiegen. Diese Rundtour führt über die Winterlücke hinab zu den Jöriseen und über den Einheimischen auf "Wäschchuchi" getauften Gratübergang bei P.2771 zurück zur



Flüela-Passstrasse. Im Winter wird der Gipfel über den Nordostgrat (Kletterstellen I) bestiegen. Je nach Verhältnissen können für den Grat Steigeisen und Pickel notwendig sein. Vom Skidepot des Nordostgrates fährt man danach zu den Jöriseen ab. Wer die Tour etwas ausdehnen will, nimmt noch das Jörihorn mit und gelangt über schöne Südwesthänge zum Flüelapass zurück.

Allgemeine Infos:

Das Gebiet bietet hervorragende Möglichkeiten zum Freeriden. Wir nehmen es gemütlich und nehmen die Snowboardversion der Wäschchuchi-Rundtour. Das heisst kaum Traversen und tolle meist unverspurte Hänge.

Falls es wegen Wetter oder Lawinenbedingungen nicht geht, ist auf der rechten (Westflanke) noch viel Möglichkeiten zum Touren. Der Baslersch Chopf oder die Flanke vom Säntisch Horn bieten viel Alternative.

Bei meinen Touren- oder Freeridekursen erwirbst du die theoretischen Grundlagen und das praktische Rüstzeug, um die Gefahren auf den Wintertouren besser einschätzen zu können. Aufstieg und Abfahrt befinden sich in einfachem Gelände. Neben der Tour und dem Umgang mit dem Material, finden wir sicher auch Zeit im Gelände die Einschätzung der Lawinengefahr anzuschauen, dazu wenden wir die Reduktionsmethode und die Einzelhangbeurteilung an und interpretieren das Lawinenbulletin. Allfällige Wünsche können wir gerne berücksichtigen.

Schwierigkeit:

Die Grundlagen vom Snowboarden solltest du beherrschen. Empfohlene Voraussetzung: Richtungsänderungen auf der Piste, elementare Grundformen sowie genügend Kondition.

WS bis S je nach Steilrinne, die man wählt. Abfahrten bis zu 1200hm.

Je nach Start 1400hm im Auf- und Abstieg. 2x Anfallen mit 2x Abfahrten. Gute Freeride Erfahrung je nach Route/Kurs.

Start der Tour:

Die Tour ist mit Bergtaxi zu erreichen. Mit dem Auto kommt man im Winter nur bis Tschuggen, das sind gut 1h und 300hm mehr. Und mit dem Bus nur bis Püscha Talstation. Das wäre nochmals 1h mehr Aufstieg.

Ausgangs und Endpunkt ist Davos Dorf, Tschuggen (1937 m). Im Winter ist die Anfahrt mit dem PW bis Tschuggen (Barriere) möglich. Mit dem für uns reservierten Bergtaxi je nach dem hoch höher hinauf.

Ausrüstung:

Das übliche Touren- und Freeridematerial. Bitte das eigene Material auf deren Tauglichkeit vor der Tour überprüfen. LVS, Schaufel und Sonde sind Pflicht. Bitte nicht vergessen! Wenn nicht vorhanden, bitte melden.

Mieten kann man bei mir oder Radical Sports. Trinken und Essen für unterwegs bitte selber mitbringen. Gut wäre: Ersatzkleidung beim Gipfel. Weitere Infos unter: <https://www.snowboardcoach.ch/packliste/>

Niki Huwyler

Schneesportlehrer und Splitboardguide

Als Experte beim SSBS und Schneesportlehrer mit dem RiskG Zusatz freue ich mich mit dir eine Ski- Schneeschuh- oder Splitboard-Tour oder Variantenabfahrten zu unternehmen.

Schwierigkeit:

Freeridekurs:

Wir erlernen die Fahrtechnik und das taktische Verhalten im Backcountry. Vorkenntnis keine ausser sicheres Pistenfahren.

Variantenfahrt:

Fahren abseits der Piste ohne Aufstieg. Vorkenntnis: Freeride Erfahrungen sowie sicheres Pistenfahren.

Touren Beginner:

Höhenmeter bis 800m im gemütlichen Lauftempo. Wir erlernen im Gelände die Einschätzung der Lawinengefahr, dazu wenden wir die Reduktionsmethode und die Einzelhangbeurteilung an, und interpretieren des Lawinenbulletin. Vorkenntnis: Freeride Erfahrungen sowie sicheres Pistenfahren.

Fortgeschritten:

Gemeinsam schauen wir die Gefahren an und entscheiden gemeinsam. Höhenmeter bis 1200m im gemütlichen Lauftempo. Vorkenntnis: Gute und sichere Fahrweise in allen Schneeformen und kontrolliertes Fahren im steileren (35°) und engeren Gelände.

Weitere wichtige Links:

- Schwierigkeitsgrad: <https://www.snowboardcoach.ch/schwierigkeitsgrad/>
- Infos vor der Tour: <https://www.snowboardcoach.ch/rechte-und-pflichten/>
- Infos Tourenvorbereitung: <https://www.snowboardcoach.ch/tourenplanung/>
- Packliste: <https://www.snowboardcoach.ch/packliste/>
- LVS und die Massnahmen: <https://www.snowboardcoach.ch/pdf/LVS.pdf>

Kurzinfos zum Splitboard- und Skitouren gehen

Wenn du kein eigenes Material hast, kannst du es zum Beispiel bei Radical Sports zu spezial Konditionen mieten. Notausrüstung wie LVS, Sonde und Schaufel kannst du auch für 40.- bei mir mieten.

Nach der Anmeldung deiner Wunschtour bekommst du 5 Tage vor dem Start die detaillierten Infos über die Tour. Falls der Kurs aus Gründen wie Wetter oder Schneeverhältnissen nicht stattfinden kann, entstehen für dich keine Kosten. Absagen sind bis 48h vor der Tour kostenlos möglich, wenn nicht anders vermerkt, danach erhebe ich eine Gebühr von 100.- Bei Nicht-Erscheinen oder Absagen am selben Tag, egal welche Begründung: 100% der Kursgebühr.

Bezahlung nach der Tour bei Radical Sports, wenn es über Radical läuft. Ansonsten via Twint (Niki Huwyler 079/761 18 16), Banküberweisung (ZKB IBAN CH49 0070 0113 5001 2900 8) oder Bar möglich.

Gutes Brettbeherrschung ist Voraussetzung für das Touren abseits der Pisten. Wintersportbeginner buchen am besten einen Beginner- oder Freeridekurs.

Niki Huwyler
079/761 18 16
info@snowboardcoach.ch



SCOTT

Radical

SSBS+
SCHWEIZER SCHNEESPORT
BEREITUNG- UND SCHLEIFERBAND