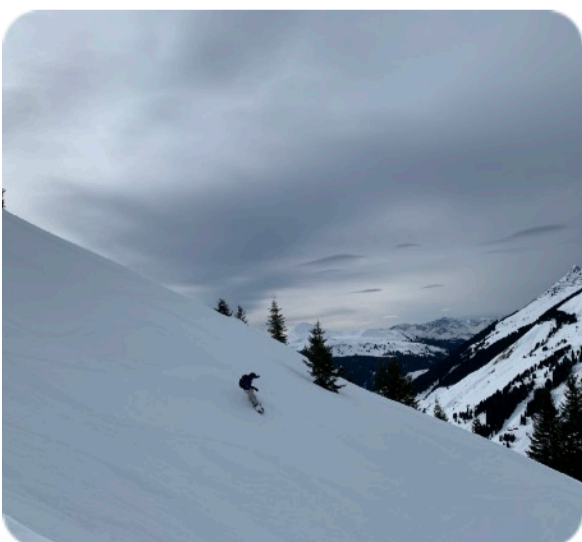
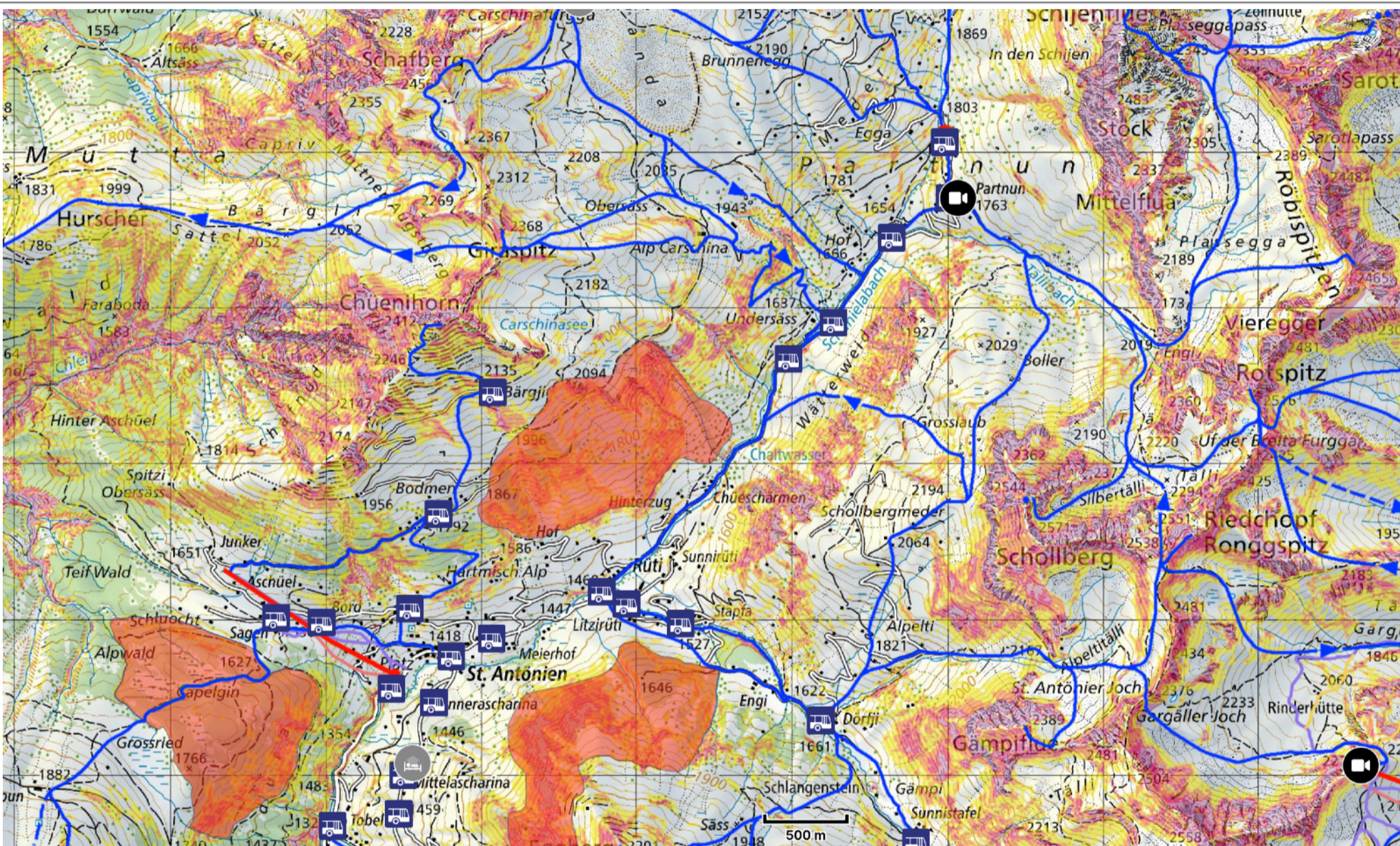


# Rätikon

Splitboard- Skitour | Rätikon/Partnun | hinter dem Mond links, mitten im Paradies

Die Region Rätikon ist ein Paradies für Tourenger und bietet eine Reihe aufregender Erlebnisse inmitten atemberaubender Naturschönheit. Dieses Berggebiet in den Ostalpen an der Grenze zwischen Österreich und der Schweiz bietet eine einzigartige Mischung aus zerklüfteten Gipfeln, tiefen Tälern und riesigen schneebedeckten Hochebenen.





## Allgemeine Infos:

Das Gebiet bietet hervorragende Möglichkeiten zum Freeriden. Wir nehmen es gemütlich und nehmen die Snowboardversion. Das heisst wenig Traversen und tolle meist unversehrte Hänge.

Bei meinen Touren- oder Freeridekursen erwirbst du die theoretischen Grundlagen und das praktische Rüstzeug, um die Gefahren auf den Wintertouren besser einschätzen zu können. Aufstieg und Abfahrt befinden sich in einfachem Gelände. Neben der Tour und dem Umgang mit dem Material, finden wir sicher auch Zeit im Gelände die Einschätzung der Lawinengefahr anzuschauen, dazu wenden wir die Reduktionsmethode und die Einzelhangbeurteilung an und interpretieren das Lawinenbulletin. Allfällige Wünsche können wir gerne berücksichtigen.

## Übernachtung

Inmitten einer traumhaften Bergkulisse geniessen wir die Geselligkeit und frische Alpenluft. Mit einem urigen Ambiente, bodenständiger Küche und viel Herzblut im Berghaus Alpenrösli. Wir haben Schlafplätze in Massenlager in Partnun auf 1'775 Metern über Meer.

## Hausordnung

- Die Obergeschosse des Hauses dürfen nur mit Hausschuhen betreten werden. Im UG befindet sich ein Schuhraum mit Hausschuhen für Sie.
- Wichtig: Merken Sie sich Ihre Zimmer- oder Lagerplatz Nr. Diese muss bei jeder Bestellung angegeben werden. Ihre Konsumation wird im Kassensystem verbucht und sie bezahlen alles zusammen am Vorabend vor Ihrer Abreise.
- Vegetarisch oder Nahrungsunverträglichkeiten schnellstmöglich beim Personal melden. Meldungen ab 17.30 können nicht mehr berücksichtigt werden.
- Bitte zum Abendessen pünktlich um 17.45 Uhr am Tisch sein. Die Frühstückszeit, wird am Vorabend nach dem Essen mitgeteilt.
- Benutzen Sie NUR die Matte, Bettdecke und das Kissen der Ihnen zugeteilten Platz Nr.
- Ruhiges Verhalten ist im ganzen Haus erwünscht. Wir bitten um Rücksichtnahme und Toleranz aller Hausgäste.
- Schliessen sie immer die Lager- und Zimmertüren, damit unsere Katze sich nicht in Ihr Bett verirrt. Bitte nicht füttern!
- Zimmerschlüssel bitte vor Abreise am Schlüsselbrett bei der Kasse aufhängen.
- Tee und heisses Wasser, stehen im Winter von 06.00-10.00 Uhr im EG zur Verfügung.
- WiFi vorhanden. (Das W-LAN funktioniert nicht im ganzen Haus, Router ist in Nähe Haupteingang)

## Schwierigkeit:

Die Grundlagen vom Snowboarden solltest du beherrschen. Empfohlene Voraussetzung: Richtungsänderungen auf der Piste, elementare Grundformen sowie genügend Kondition. WS bis S je nach Steilrinne, die man wählt. Abfahrten bis zu 1200hm. Gute Freeride Erfahrung je nach Route.

## Start der Tour:

Wir starten gemeinsam vom Parkplatz St.Antönien Rüti zum Transport-Anhänger im 10 min der uns unser Gepäck zum Berghaus transportiert. Danach Starten wir unsere Tagestour je nach Wetter und Verhältnissen. Ausgangs und Endpunkt ist St.Antönien Rüti. Kostenpflichtige Parkplätze sind vorhanden.

## Ausrüstung:

Das übliche Touren- und Freeridematerial. Bitte das eigene Material auf deren Tauglichkeit vor der Tour überprüfen. LVS, Schaufel und Sonde sind Pflicht. Bitte nicht vergessen! Wenn nicht vorhanden, bitte melden. Mieten kann man bei mir oder Radical Sports. Trinken und Essen für unterwegs bitte selber mitbringen. Gut wäre: Ersatzkleidung beim Gipfel. Weitere Infos unter: <https://www.snowboardcoach.ch/packliste/>

# Niki Huwyler

## Schneesportlehrer und Splitboardguide

Als Experte beim SSBS und Schneesportlehrer mit dem RiskG Zusatz freue ich mich mit dir eine Ski- Schneeschuh- oder Splitboard-Tour oder Variantenabfahrten zu unternehmen.

### Schwierigkeit:

#### Freeridekurs:

Wir erlernen die Fahrtechnik und das taktische Verhalten im Backcountry. Vorkenntnis keine ausser sicheres Pistenfahren.

#### Variantenfahrt:

Fahren abseits der Piste ohne Aufstieg. Vorkenntnis: Freeride Erfahrungen sowie sicheres Pistenfahren.

#### Touren Beginner:

Höhenmeter bis 800m im gemütlichen Lauftempo. Wir erlernen im Gelände die Einschätzung der Lawinengefahr, dazu wenden wir die Reduktionsmethode und die Einzelhangbeurteilung an, und interpretieren des Lawinenbulletin. Vorkenntnis: Freeride Erfahrungen sowie sicheres Pistenfahren.

#### Fortgeschritten:

Gemeinsam schauen wir die Gefahren an und entscheiden gemeinsam. Höhenmeter bis 1200m im gemütlichen Lauftempo. Vorkenntnis: Gute und sichere Fahrweise in allen Schneeformen und kontrolliertes Fahren im steileren (35°) und engeren Gelände.

### Weitere wichtige Links:

- Schwierigkeitsgrad: <https://www.snowboardcoach.ch/schwierigkeitsgrad/>
- Infos vor der Tour: <https://www.snowboardcoach.ch/rechte-und-pflichten/>
- Infos Tourenvorbereitung: <https://www.snowboardcoach.ch/tourenplanung/>
- Packliste: <https://www.snowboardcoach.ch/packliste/>
- LVS und die Massnahmen: <https://www.snowboardcoach.ch/pdf/LVS.pdf>

### Kurzinfos zum Splitboard- und Skitouren gehen

Wenn du kein eigenes Material hast, kannst du es zum Beispiel bei Radical Sports zu spezial Konditionen mieten. Notausrüstung wie LVS, Sonde und Schaufel kannst du auch für 40.- bei mir mieten.

Nach der Anmeldung deiner Wunschtour bekommst du 5 Tage vor dem Start die detaillierten Infos über die Tour. Falls der Kurs aus Gründen wie Wetter oder Schneeverhältnissen nicht stattfinden kann, entstehen für dich keine Kosten. Absagen sind bis 48h vor der Tour kostenlos möglich, wenn nicht anders vermerkt, danach erhebe ich eine Gebühr von 100.- Bei Nicht-Erscheinen oder Absagen am selben Tag, egal welche Begründung: 100% der Kursgebühr.

Bezahlung nach der Tour bei Radical Sports, wenn es über Radical läuft. Ansonsten via Twint (Niki Huwyler 079/761 18 16), Banküberweisung (ZKB IBAN CH49 0070 0113 5001 2900 8 ) oder Bar möglich.

Gutes Brettbeherrschung ist Voraussetzung für das Touren abseits der Pisten. Wintersportbeginner buchen am besten einen Beginner- oder Freeridekurs.

**Niki Huwyler**  
**079/761 18 16**  
**info@snowboardcoach.ch**



**SCOTT**

**Radical**

**SSBS+**  
SCHWEIZER SCHNEESPORT  
BEREITUNG- UND SCHLEIFERBAND